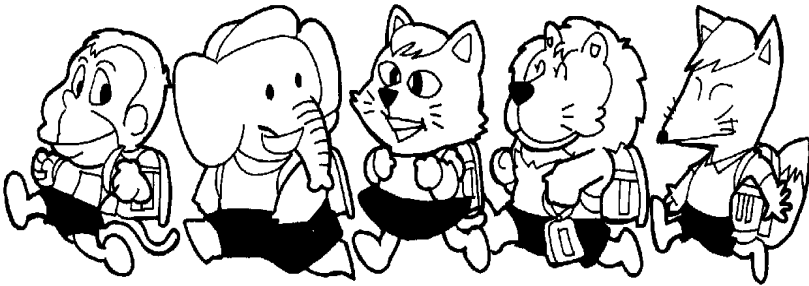


ZENTSUKEN

全通研岐阜県支部は

あなたの入会をお待ちしております



一般社団法人全国手話通訳問題研究会（全通研）

手話に興味を持ったその日から
どなたでも入会できます

手話に関わる聞こえる仲間の全国組織です

その中に私たち**岐阜県支部**があります

全通研とは・・・

今 あなたが興味を持った手話について・・・
今 あなたが技術向上の為学習している手話通訳について・・・
みんなで研究し、学習する団体です。

(財)全日本ろうあ連盟(聞こえない人達の全国組織)と共に
聴覚障害者福祉の向上を考える運動体です。

全国47都道府県に支部があります。



一般社団法人 全国手話通訳問題研究会ホームページ

<http://www.zentsuken.net/>

全通研岐阜県支部は・・・

発足：1985年（昭和60年）

この年に全国ろうあ者大会が岐阜で開催されたのを契機に発足。

社団法人岐阜県聴覚障害者協会をはじめとする各関係団体と
協力しあい、聴覚障害や手話通訳に関するさまざまな問題を共に
学習し活動しています。



会員になると・・・



支部では、

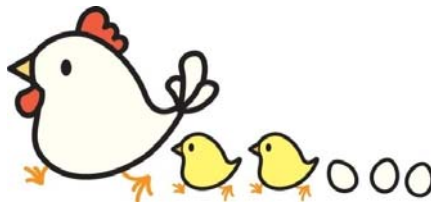
- 1 学習会・討論会・交流会など **会員割引**
- 2 機関紙『風見鶏』・・・支部の様子が分かる！ 年5～6回

全国では、

- 3 全通研学校 **会員限定**
- 4 全国手話通訳問題研究集会(夏集会) **会員割引**
- 5 全国手話通訳問題研究討論集会(冬集会) **会員限定**
- 6 機関誌『手話通訳問題研究』・・・全国の情報が満載！ 年4回
- 7 書籍及びライブラリーの貸し出し **会員限定**
などなど

そして、いろんな仲間との出会いがあります。

入会方法

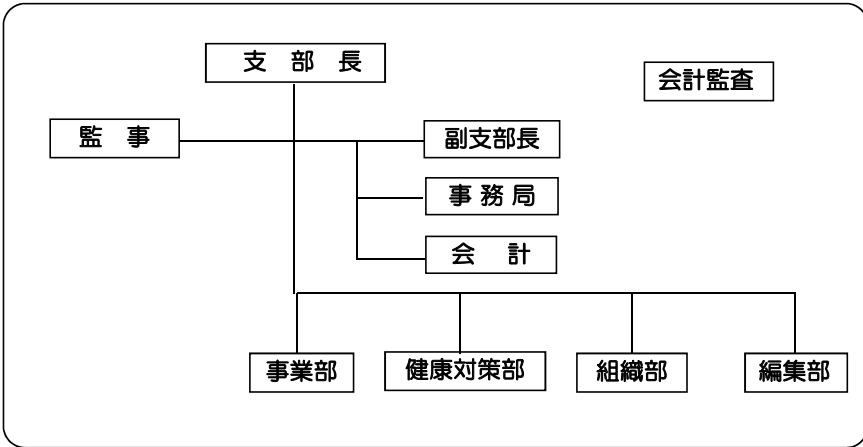


- 年会費 ・ 会費 10,000円
- ・ 家族会員の場合は割引あり
(例)1家族2名 16,000円

問合せ先：全国手話通訳問題研究会 岐阜県支部
事務局までお気軽にご連絡ください

事務局 入会受付担当 多丸京子
TEL/FAX 058-253-8756

岐阜県支部 運営組織



県内は5ブロックに分かれ、各地域で独自の活動も！

